

# Statens roll i framtidens integrationsarbete

**Konsultativ tjänsteman Anna Bruun**  
**Avdelningen för sysselsättning och företagande**



Työ- ja elinkeinoministeriö  
Arbets- och näringsministeriet

# Statens roll i framtidens integrationsarbete

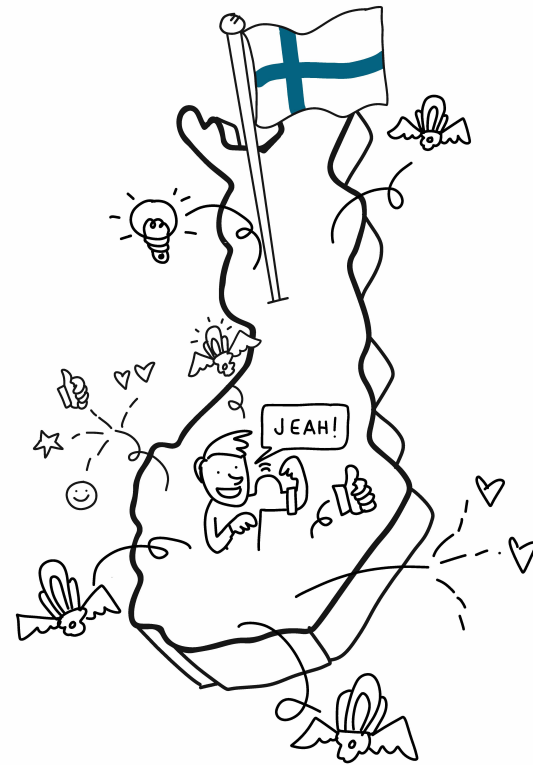


- Integrationslagen
- Planering, utveckling, styrning och samordning på nationell nivå
  - Statens program för integrationsfrämjande
  - Förhandlingar med landskapen
- De nationella målen för styrning till kommunerna
- Informationsstyrning
- Partnerskap

# Lagen om främjande av integration - Tillväxttjänster



- Nuvarande företagstjänster och den offentliga arbetskraftsservicen sammanslås och blir de nya tillväxttjänsterna.
- Ansvaret för att ordna tjänster som staten hittills svarat för överförs på landskapen.
- Samtidigt öppnas serviceproduktionen för konkurrens.
- Reformen syftar till att effektivare än i nuläget möjliggöra tillväxt och livskraft i hela landet.



# Lagen om främjande av integration - Integrationsfrämjande tjänster efter landskapsreformen



## Landskapets tillväxttjänster

- Produceras på marknadsvillkor
- Allmänt samordningsansvar för utveckling, planering och uppföljning av integrering inom landskapet och mellan ladskap och kommun

## Social- och hälsotjänster

- Olika tjänsteproducenter

## Kommunal basservice

- Främjande av kompetens, bildning, välfärd, idrott, kultur, ungdomssektorn, lokal näringspolitik, stadsplanering osv
- Samordningsansvar inom kommunen

## Det nationella utbildningssystemet

- Grundutbildning för vuxna
- Gymnasieutbildning
- Yrkesutbildning
- Högskoleutbildning
- Övriga bildningsväsendet

Myndigheternas övergripande skyldighet att vägleda och informera

# Integrationslagen

## Rådgivning – kartläggning - integrationsplan



- Landskapet, kommunen och andra myndigheter ska sörja för rådgivning i början av integrationen och se till att invandrare hänvisas till behövliga integrationsfrämjande tjänster.
- Landskapet ansvarar för att en inledande kartläggning ordnas. Kommunen ska på landskapets begäran delta i den inledande kartläggningen.
- Landskapet ansvarar för att en integrationsplan ordnas. Kommunen ska på landskapets begäran delta i utarbetandet av integrationsplanen



# Integrationslagen

## Integrationsutbildning



Integrationsutbildning ska i regel ordnas som tillväxttjänstutbildning. Landskapet ansvarar för att det finns integrationsutbildning i form av tillväxttjänster att tillgå i landskapet.

Kommunen kan både ordna integrationsutbildning och anvisa invandraren att söka sig antingen till kommunens integrationsutbildning eller till frivilliga studier som ordnas av någon annan aktör (tex invandrare utanför arbetsmarknaden)





# Samordning på nationell nivå

- De ministerier som är centrala med avseende på utvecklingen av integreringen ställer även i fortsättningen för sina respektive förvaltningsområden upp **målen och åtgärderna för utveckling av integreringen**
- Statsrådet beslutar om hur integreringen ska utvecklas nationellt genom att fyra år åt gången utarbeta ett **statligt program för integrationsfrämjande**
  - Riksomfattande mål samt
  - en likvärdig och tillräcklig tillgång på integrationstjänster i landskapen bör beaktas
- **Förhandlingar om regionutveckling och tillväxttjänster mellan staten och landskapet**



# Informationsstyrning



- Det krävs **tillräcklig informationsstyrning** på landskaps- och kommunnivå från arbets- och näringsministeriet, övriga ministerier och regionförvaltningen.
- Nivån på myndigheternas och de privata serviceproducenternas kompetens bör höjas.
- **Kompetenscentret för integration av invandrare** som finns i samband med arbets- och näringsministeriet stärker kompetensbasen för integrering och tillhandahåller stöd för landskapen och kommunerna i främjandet av integrationen.



**Finland - mitt hem**  
*Slig in. Det lärar sig.*

**Finland – mitt hem**

Projektet Finland – mitt hem utvecklar tjänster och processer som stöder integrationen av invandrare.

**Integration.fi**



Suomeksi | På svenska | In English



# Riksfattande uppföljningssystem för integration, integrationsfrämjande och etniska relationer



Kotoutumisen, kotouttamisen ja etnisten suhteiden seuranta

*(luonnos, ei edelleenjaettavaksi!)*

## Työllisyys

1. Työllisyysaste R/K
2. Työttömyysaste R/K
3. Yrittäjien osuus työlläistä R
4. Kokemus sijoittumisesta koulutusta vastaavaan työhön K
5. Pitkäaikaistyöttömyys R
6. Osa-aikatyö R/K

## TE-palvelut (mahdollisia)

1. Ulkomaalaisille työnhakijoille tehtyjen työtarjousten osuus
2. Ulkomaalaisten työttömien työnhakijoiden pääsy ammatilliseen työvoimakoulutukseen
3. Aktivointiaste työelämää lähellä oleviin palveluihin
4. (Ulkomaalaisten työttömien työnhakijoiden rekisteröityminen verkkopalveluihin)
5. Sijoittuminen 36 kk kotokoulutuksen jälkeen
6. (Kotoutumisprosessi: Vain perusasteen suorittaneiden tilanne 24 kk perusasteen jälkeen - OKM)

## Koulutus ja osaaminen

1. Opintojen keskeyttäminen R
2. Heikosti suoriutuvien osuus 15-vuotiaista matematiikassa ja lukemisessa K
3. Toisen asteen tutkinnon suorittaneiden osuus R
4. (Korkein suoritettu tutkinto R)
5. Oma arvio suomen kielen taidosta K
6. (Oma arvio osaamisen soveltumisesta suomalaisille työmarkkinoille K)

## Terveys ja hyvinvointi

1. Koettu terveydentila S
2. Terveyspalvelujen käyttö R/K
3. Reseptilääkkeiden käyttö R
4. (Sairastavuusindeksi) R
5. Keskitulo (/käytettävissä oleva tulo) R
6. Pienituloisuusaste (/asutokunnan) R
7. Omistusasunnossa asuvien osuus R
8. Ahtaastiasuminen R

## Osallistuminen (aktiivinen kansalaisuus)

1. (Maahanmuuttajataustaiset kunnanvaltuutetut) R
2. Maahanmuuttajataustaiset ehdokkaat (kunnallis- ja ek-vaalit) R
3. Äänestysaktiivisuus R/K
4. Osallistuminen järjestettyyn toimintaan K
5. (Kansalaisuuden saaneet R)
6. Ajankohtaisten asioiden seuraaminen/kiinnostus K
7. Oma arvio aktiivisuudesta K

## Yhteenkuuluvuus ja kaksisuuntainen kotoutuminen

1. Kokemus yhteenkuuluvuudesta / identiteetti K
2. Ystävien määrä K
3. Luottamus viranomaisiin K
4. Syrjintäkokemukset K
5. Häirintä-/kuisaamiskokemukset K
6. Kokemus turvallisuudesta K
7. Rasisisten rikosten/rikoseilvien määrä R
8. Ulkomaille syntyneiden Suomen kansalaisten rikollisuus R
9. Valtaväestön asenteet maahanmuuttajia kohtaan K
10. Maahanmuuttajien asenteet valtaväestöä kohtaan K

## Kotoutumisen kolme tasoa

1. Makrotaso (rekisteridata)
2. Subjektiviivinen kokemus (kyselytiedot)
3. Fasilitointi (viranomaistoiminta)

- Utgörs av indikatorer baserade på register- och enkätmaterial för varje delområde. Indikatorerna uppdateras och rapporteras årligen.
- I enlighet med de referensramar som EU och OECD använder är delområdena i uppföljningssystemet
  - sysselsättning
  - utbildning
  - hälsa och välbefinnande
  - boende
  - deltagande och
  - integration i två riktningar (inkl. etniska relationer).

# Politikstyrning - exempel



- 1) Talent boost -åtgärdsprogrammet
- 2) Migrationspolitiskt program
- 3) Goda befolkningsrelationer
- 4) Partnerskap i integrationsarbetet

# Talent Boost



- En mångsidig invandring innebär också en möjlighet att dra nytta av invandrarnas arbetsinsats för matchningsproblemen på arbetsmarknaden och utmaningarna när det gäller tillgången på arbetskraft, förutsatt att invandrarna tar sig ut på arbetsmarknaden.
- Invandringen har också betydande konsekvenser för utvecklingen av internationaliseringen och livskraften i regionerna.
- I synnerhet genom att dra nytta av internationella experters kompetens och nätverk kan man främja företagets tillväxt, internationalisering och innovationsgrund i olika regioner.



*Största delen av invandrarna är personer i arbetsför ålder och mer benägna än infödda finländare att flytta dit arbete finns. Deras arbetsinsats har en betydande inverkan på sysselsättningsutvecklingen*

# Migrationspolitiskt program



- I samband med förhandlingarna om planen för de offentliga finanserna 2018—2021 kom man överens om att regeringen utarbetar ett migrationspolitiskt program.
- Det migrationspolitiska programmet kompletterar
  - regeringsprogrammet
  - Regeringens migrationspolitiska åtgärder (2015)
  - Regeringens asylpolitiska åtgärdsprogram (2015)
  - Statens program för integrationsfrämjande för åren 2016–2019 (2016)
- Tar även i beaktande den i december 2016 godkända åtgärdsplanen för att minska illegal vistelse samt förberedelserna för strategin för den inre säkerheten (2017)
- Även dokumentet ” Migrationens framtid 2020” (2013) finns i bakgrunden
- Tema i det kommande migrationspolitiska programmet
  - Den nationella och internationella verksamhetsfältet
  - Arbetsrelaterad invandring
  - Integration
  - Goda befolkningsrelationer

# GODA BEFOLKNINGSRELATIONER

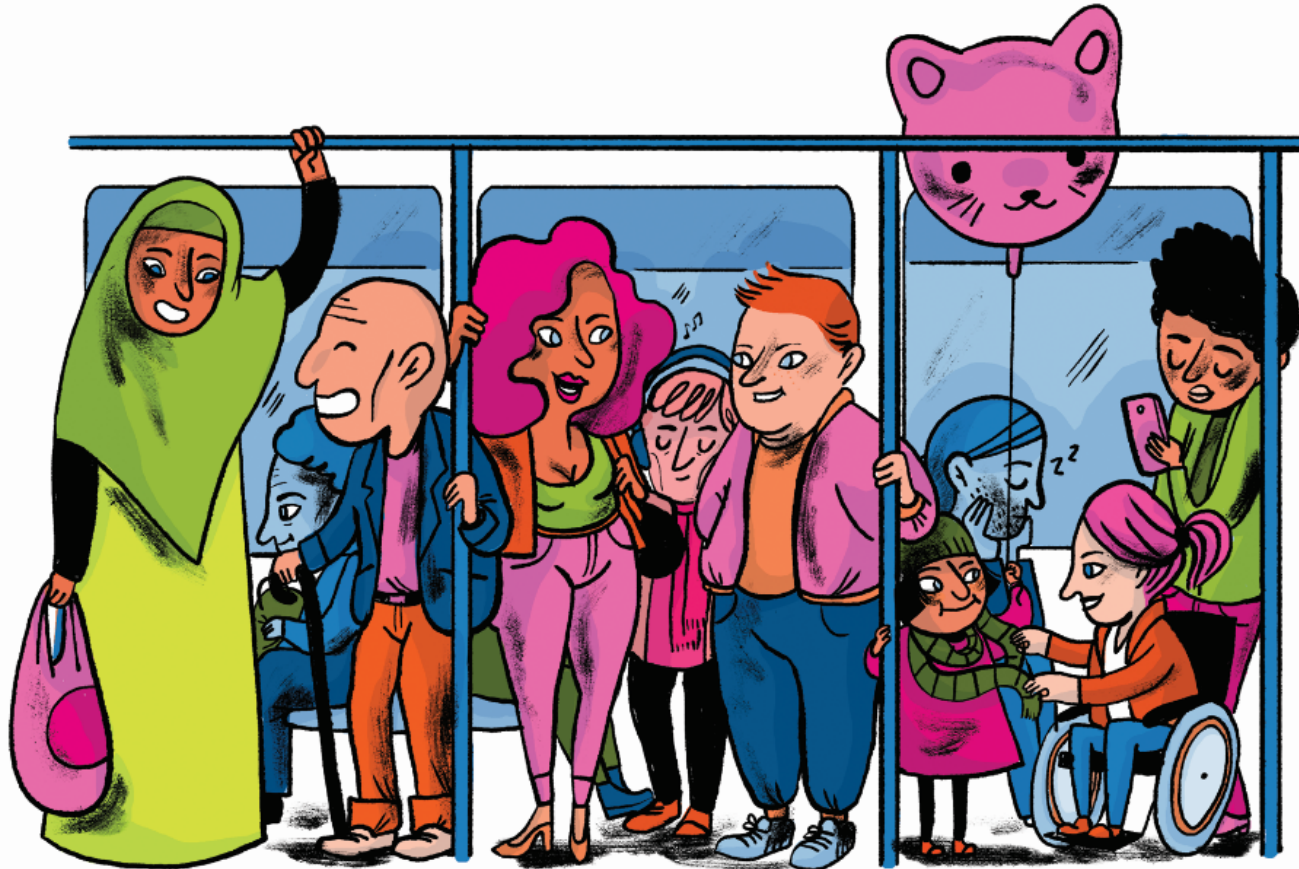


# Partnerskap



- Partnerskapssprogrammet för integration antogs 2016.
- I det deltar många organisationer (Finlands röda kors, Väestöliitto, arbetsmarknads- och företagargorganisationer samt invandrarnas egna organisationer), idrottsföreningar, arbetsgivare, religiösa samfund och andra samhällsaktörer





**Tack!**